



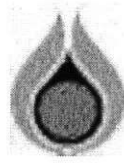
บริษัท ปตท. จำกัด (มหาชน)

รายงานผลการปฏิบัติตามมาตรการป้องกันและแก้ไขผลกระทบสิ่งแวดล้อม  
และมาตรการติดตามตรวจสอบผลกระทบสิ่งแวดล้อม (ระยะดำเนินการ)

โครงการท่อส่งก๊าซธรรมชาติในพื้นที่รับผิดชอบของส่วนปฏิบัติการระบบท่อเขต 11

ปี 2566 (ระหว่างเดือนกรกฎาคม-ธันวาคม)

**ภาคผนวก จ-7**  
**กฎความปลอดภัยสถานีก๊าซ**



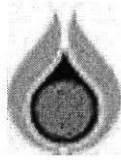
## ประกาศผู้ช่วยกรรมการผู้จัดการใหญ่ระบบท่อส่งก๊าซธรรมชาติ

### เรื่อง กฎความปลอดภัยทั่วไป

เพื่อให้พนักงาน แรงงานจ้างเหมา ผู้รับเหมาทุกคน ได้ตระหนักในเรื่อง อาชีวอนามัย และความปลอดภัยในการทำงาน ผู้ช่วยกรรมการผู้จัดการใหญ่ระบบท่อส่งก๊าซธรรมชาติ จึงกำหนดกฎความปลอดภัยทั่วไปในการปฏิบัติงานดังนี้.-

1. ปฏิบัติตามคู่มือ และมาตรฐานในการทำงาน ไม่กระทำในสิ่งyangเสี่ยงต่อการเกิดความสูญเสีย
  2. ตรวจสอบสภาพความปลอดภัยในบริเวณที่ปฏิบัติงานก่อนลงมือทำงานทุกครั้ง
  3. รายงานผู้บังคับบัญชาเมื่อเกิดอุบัติเหตุ, ได้รับบาดเจ็บ, เจ็บป่วยจากการทำงาน, อุบัติการณ์, และเมื่อพบเห็นการกระทำหรือสถานการณ์ที่อาจก่อให้เกิดความเสียหายต่อชีวิต ทรัพย์สิน และสิ่งแวดล้อมทันที
  4. สถานที่ทำงานต้องยึดหลัก 5ส. ในการปฏิบัติงานอยู่เสมอ โดยต้องไม่มีสิ่งของเหลือใช้ หรือเกินความจำเป็น และต้องทำความสะอาด จัดสิ่งของให้ระเบียบเรียบร้อยหลังปฏิบัติงานทุกครั้ง
  5. เครื่องมือ เครื่องจักร อุปกรณ์ และยานพาหนะ ต้องไม่ลดอุปกรณ์ความปลอดภัยออก และได้รับการตรวจสอบตามวาระ และใช้ให้เหมาะสมกับงานอย่างถูกต้องวิธี และปลอดภัย
  6. การใช้ ปรับแต่ง เปลี่ยนแปลง หรือซ่อมแซมอุปกรณ์ใดๆ ต้องให้อุปกรณ์หยุดการทำงานก่อนลงมือปฏิบัติ และต้องกระทำโดยผู้มีหน้าที่เท่านั้น
  7. ต้องแต่งกาย และสวมใส่อุปกรณ์คุ้มครองความปลอดภัยส่วนบุคคล ตามกฎระเบียบที่กำหนดไว้
  8. ห้ามดื่มหรือเสพของมึนเมา หรืออยู่ในอาการมึนเมา หรือหยอกล้อ ในขณะที่ทำงาน
  9. การทำงานที่เกี่ยวข้องสิ่งyangอาจก่อให้เกิดอันตรายต่อชีวิตและทรัพย์สิน จะต้องมีการประเมินความเสี่ยง และกำหนดมาตรการป้องกันความเสี่ยงก่อนเริ่มงาน
  10. ปฏิบัติตามกฎหมาย กฎระเบียบ ป้ายความปลอดภัย และกฎความปลอดภัยเฉพาะงาน อย่างเคร่งครัด
  11. กำหนดให้ ผู้ควบคุม ผู้ตรวจสอบ ผู้ที่ได้รับมอบหมาย เจ้าหน้าที่ความปลอดภัย หัวหน้าหน่วย ผู้บริหารระดับผู้จัดการ แผนกขึ้นไป มีหน้าที่ตรวจสอบการปฏิบัติตามกฎความปลอดภัยตามที่ประกาศนี้ หากพบเห็นการกระทำที่เป็นการละเมิดกฎความปลอดภัยให้ว่ากล่าวตักเตือน และรายงานการกระทำที่ต่ำกว่ามาตรฐานให้ผู้จัดการส่วนเจ้าของพื้นที่ทราบ หากพบว่า การละเมิดกฎความปลอดภัยนั้นๆ เป็นการกระทำความผิดซ้ำ หรือกระทำผิดโดยเจตนา ให้ผู้พบเห็นสั่งหยุดการทำงาน และเสนอผู้จัดการส่วนเจ้าของพื้นที่ทราบ เพื่อทำการสอบสวน และพิจารณาบทลงโทษตามควรแก่กรณี
- ทั้งนี้ ตั้งแต่บัดนี้ เป็นต้นไป

ประกาศ ณ วันที่ 9 มกราคม 2558



## ประกาศ ผู้ช่วยกรรมการผู้จัดการใหญ่ระบบท่อส่งก๊าซธรรมชาติ

### เรื่อง กฎความปลอดภัยสถานีก๊าซ

เพื่อให้พนักงาน แรงงานจ้างเหมา ผู้รับเหมาทุกคน ได้ตระหนักในเรื่อง อาชีวอนามัย และความปลอดภัย ในการทำงานในสถานีก๊าซ ผู้ช่วยกรรมการผู้จัดการใหญ่ระบบท่อส่งก๊าซธรรมชาติ จึงกำหนดกฎความปลอดภัยสถานีก๊าซในการปฏิบัติงานดังนี้ .-

#### ข้อ 1 การเข้า – ออกสถานี

- 1.1 ปตท. และแรงงานจ้างเหมา ต้องติดบัตรแสดงตน
- 1.2 บุคคลภายนอกที่จะเข้าเยี่ยมชม ต้องมีพนักงาน ปตท. ที่รับผิดชอบนำมา
- 1.3 ต้องปฏิบัติตามป้ายความปลอดภัยสถานีก๊าซ ที่กำหนดไว้อย่างเคร่งครัด
- 1.4 ต้องลงชื่อและบันทึกรายละเอียดในสมุดบันทึกประจำวัน (เฉพาะสถานีก๊าซ ที่มี รปภ. รักษาการณ์)

#### ข้อ 2 การปฏิบัติงานภายในสถานีก๊าซ

- 2.1 ก่อนเข้าทำงานต้องแสดงใบอนุญาตทำงาน (Work Permit) และปฏิบัติตามเงื่อนไขที่ระบุในใบอนุญาตทำงานนั้นอย่างเคร่งครัด
- 2.2 รถยนต์และอุปกรณ์ไฟฟ้าทุกชนิดที่จะเข้าไปในพื้นที่อันตราย จะต้องขออนุญาตและผ่านการตรวจสอบจากหน่วยงานเจ้าของพื้นที่
- 2.3 ต้องใช้อุปกรณ์คุ้มครองความปลอดภัยส่วนบุคคล และอุปกรณ์ความปลอดภัยเฉพาะงานตามที่กำหนด และตามผลการประเมินความเสี่ยงของงานนั้นๆ
- 2.4 ต้องรักษาความสะอาด, ความเป็นระเบียบให้ได้ตามมาตรฐานของพื้นที่ที่กำหนด
- 2.5 ต้องปฏิบัติตามมาตรการ ประกาศระดับเตือนภัยของสายงานระบบท่อส่งก๊าซฯ อย่างเคร่งครัด

ข้อ 3 กำหนดให้ ผู้ควบคุม ผู้ตรวจสอบ ผู้ที่ได้รับมอบหมาย เจ้าหน้าที่ความปลอดภัย หัวหน้าหน่วยผู้บริหารระดับผู้จัดการแผนกขึ้นไป มีหน้าที่ตรวจสอบการปฏิบัติตามกฎความปลอดภัยสถานีก๊าซ ตามที่ประกาศนี้ หากพบเห็นการกระทำที่เป็นการละเมิดกฎความปลอดภัยให้วักกล่าวตักเตือนและรายงานการกระทำที่ต่ำกว่ามาตรฐานให้ผู้จัดการส่วนเจ้าของพื้นที่ทราบ หากพบว่าการละเมิดกฎความปลอดภัยนั้นๆ เป็นการกระทำความผิดซ้ำ หรือกระทำผิดโดยเจตนา ให้ผู้พบเห็นสั่งหยุดการทำงาน และเสนอผู้จัดการส่วนเจ้าของพื้นที่ทราบ เพื่อทำการสอบสวนและพิจารณาบทลงโทษตามควรแก่กรณี

ทั้งนี้ ตั้งแต่บัดนี้ เป็นต้นไป

ประกาศ ณ วันที่ 9 มกราคม 2558